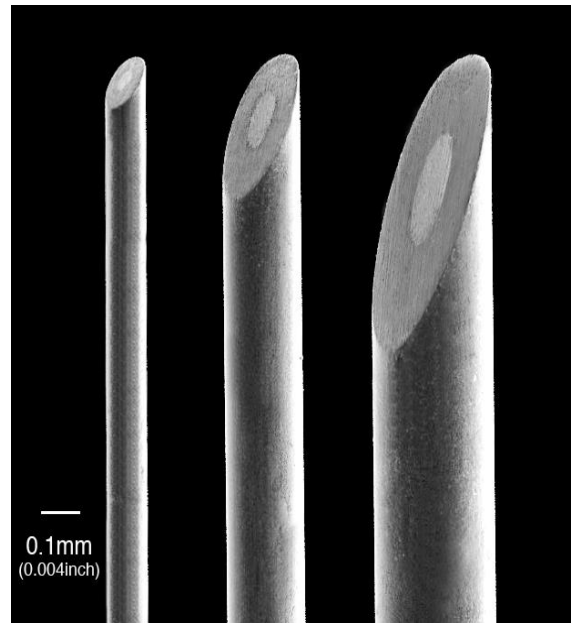


用于医疗设备的铂金芯 (Pt-cored) 镍钛丝

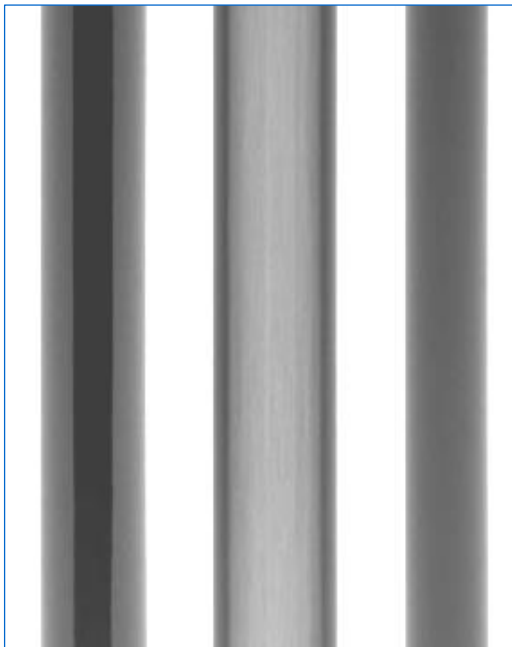
古河科技材料
2E-GISI-02-34_Rev.3

为了提高X光透视的可认性，古河开发了造影性高的铂金芯 (Pt-cored) 镍钛丝。

通过在镍钛合金的中心部分注入铂金 (Pt)，在保持超弹性镍钛丝所特有的柔韧性的同时，实现高造影性。制造范围为线径0.05~1.0mm，铂金芯的所占面积可根据需要改变，范围为10~20%。



铂金芯 (Pt-cored) 镍钛丝 普通镍钛管 普通镍钛丝



* X光造影效果比较

